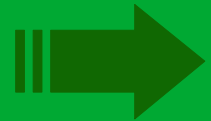


Klimazahl am Freitag Folge 33

2 t



Thomas Hagemann, 13.12.2024

Konsum und Treibhausgase

Am heutigen Freitag, den 13., zwei Wochen nach dem Black Friday (für manche ist es auch der Kauf-nix-Tag), komme ich als Konsumspäßbremse.

Denn tatsächlich ist der Konsum eine wichtige Ursache für Treibhausgasemissionen.

Daher sehen wir uns heute einmal beliebte Weihnachtsgeschenke an.

Vergleichszahlen

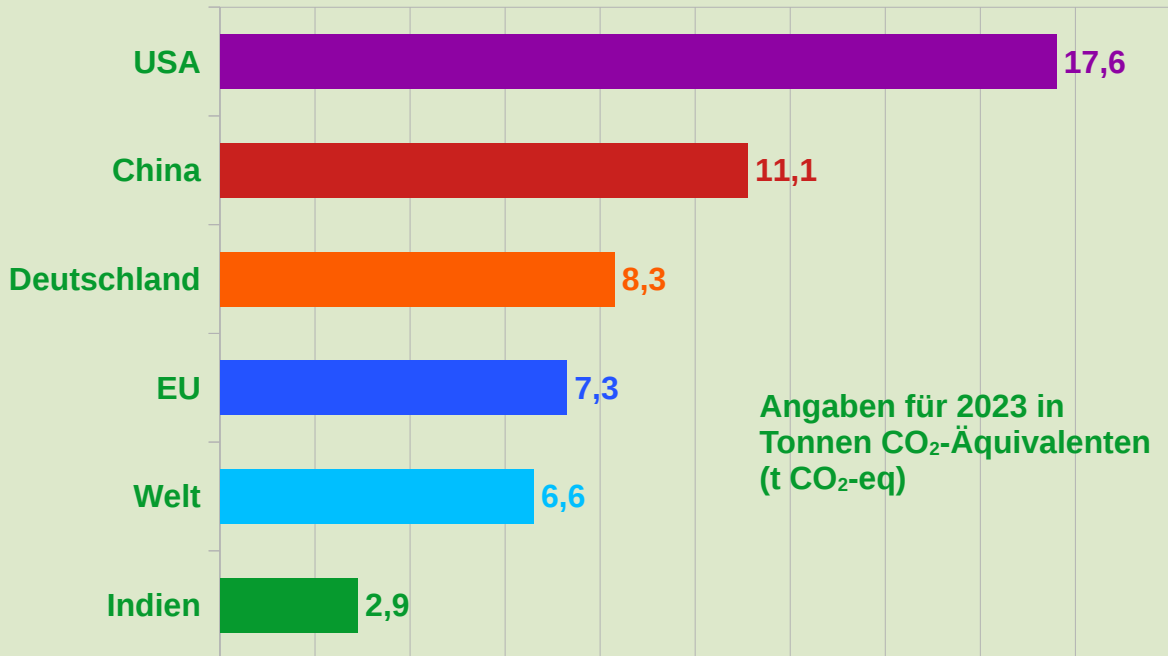
Um die Zahlen besser einordnen zu können, finden Sie auf der nächsten Seite die jährlichen Pro-Kopf-Emissionen verschiedener Länder.

Die folgenden Zahlen beziehen sich auf die Emissionen im jeweiligen Land.

Soweit es um Konsumgüter geht, werden die Emissionen also dem Herkunftsland zugeordnet.

Es handelt sich folglich um die *produktionsbedingten* Emissionen.

Vergleichszahlen



Quelle: Europäische Kommission, EDGAR – Emissions Database for Global Atmospheric Research, 2024 Report, https://edgar.jrc.ec.europa.eu/report_2024, abgerufen am 10.12.2024

Thomas Hagemann, 13.12.2024

CO₂-Fußabdruck

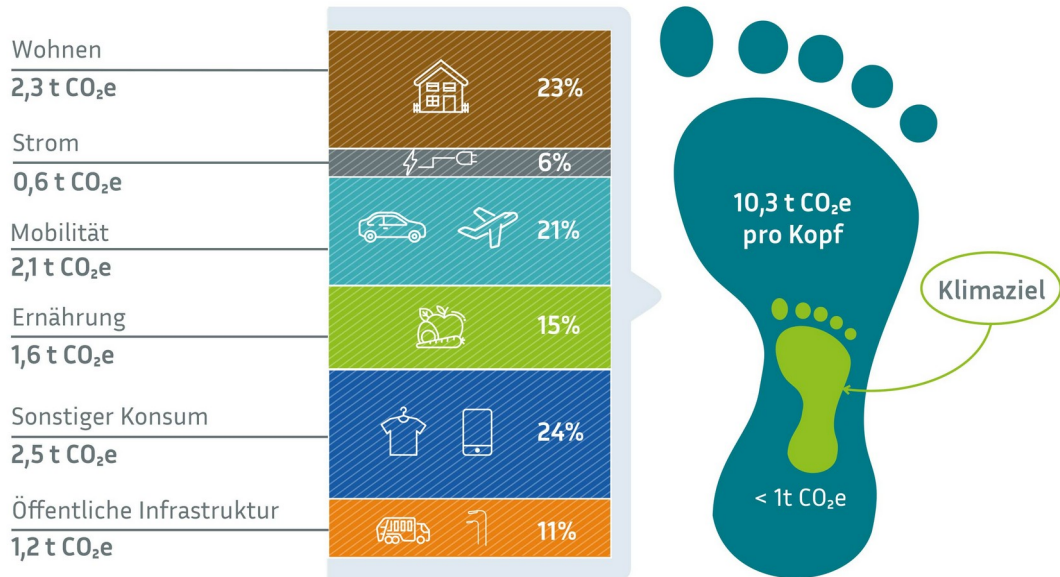
Abweichend davon beinhalten die *konsumbedingten* Werte die Emissionen für importierte Güter, nicht aber für exportierte Güter.

Bei der Berechnung des CO₂-Fußabdrucks einer Person werden die konsumbedingten Emissionen betrachtet.


In Deutschland ist der CO₂-Fußabdruck einer durchschnittlichen Person höher als die Pro-Kopf-Emissionen Deutschlands.

CO₂-Fußabdruck

Durchschnittlicher CO₂-Fußabdruck pro Kopf in Deutschland



CO₂e: Die Effekte von unterschiedlichen Treibhausgasen (z.B. Methan) werden zu CO₂-Äquivalenten umgerechnet und in die Berechnung einbezogen.

 Dieses Werk ist unter einer Creative Commons Lizenz vom Typ Namensnennung - Weitergabe unter gleichen Bedingungen 4.0 International zugänglich

Quelle: Umweltbundesamt CO₂-Rechner (Stand 2024)
© Kompetenzzentrum Nachhaltiger Konsum

Quelle: <https://www.umweltbundesamt.de...handlungsfelder>,
abgerufen am 10.12.2024

Thomas Hagemann, 13.12.2024

Zu den Geschenken

**Auf Basis der Vergleichszahl
von 10 t CO₂-Äquivalenten
pro Person und Jahr
sehen wir uns nun beliebte
Weihnachtsgeschenke an.**

Die folgenden Angaben sind den Seiten des
Online-Versandhauses Galaxus entnommen,
alle abgerufen am 10.12.2024.

Sie stellen sicherlich nur Näherungen dar.
Die ausgewählten Beispiele sind nicht repräsentativ.
Zudem habe ich die beispielhaften Werte grob gerundet.

Lippenstift

Ein einfacher Lippenstift schlägt mit 2 kg CO₂-Äquivalent zu Buche. Das ist das 500-Fache des Eigengewichts.

Lippenstift	
Preis	40 €
Gewicht	4 g
CO₂-Fußabdruck	2 kg
CO ₂ -Fußabdruck zu Gewicht	500
CO ₂ -Fußabdruck zu Preis	0,05 kg/€
<i>Beispiel: https://www.galaxus.de...25412320</i>	

Rasierapparat

Beim Rasierer liegen die CO₂-Emissionen schon deutlich höher: 45 kg beträgt der CO₂-Fußabdruck – mehr als ein Kilogramm CO₂ pro zwei Euro Kaufpreis.

Rasierapparat	
Preis	80 €
Gewicht	300 g
CO₂-Fußabdruck	45 kg
CO ₂ -Fußabdruck zu Gewicht	150
CO ₂ -Fußabdruck zu Preis	0,6 kg/€
<i>Beispiel: https://www.galaxus.de...15865111</i>	

Winterjacke für Kinder

Eine bessere Bilanz hat die Kinderjacke.
Sie hat bei einem etwas höheren Kaufpreis als der Rasierer nur einen Fußabdruck von 8 kg CO₂-Äquivalenten.

Winterjacke für Kinder	
Preis	90 €
Gewicht	440 g
CO₂-Fußabdruck	8 kg
CO ₂ -Fußabdruck zu Gewicht	18
CO ₂ -Fußabdruck zu Preis	0,09 kg/€
<i>Beispiel: https://www.galaxus.de...32238417</i>	

Smartphone

Bei technischen Geräten gehen die Emissionen deutlich nach oben. Ein Mittelklasse-Smartphone vergrößert Ihren CO₂-Fußabdruck schon um 130 kg.

Smartphone	
Preis	320 €
Gewicht	200 g
CO₂-Fußabdruck	130 kg
CO ₂ -Fußabdruck zu Gewicht	650
CO ₂ -Fußabdruck zu Preis	0,4 kg/€
<i>Beispiel: https://www.galaxus.de...43303732</i>	

E-Bike

Da hat sogar ein E-Bike mit einem Eigengewicht von 24 kg eine bessere Klimabilanz. Es erhöht Ihren CO₂-Fußabdruck um 80 kg.

E-Bike	
Preis	1.300 €
Gewicht	24 kg
CO₂-Fußabdruck	80 kg
CO ₂ -Fußabdruck zu Gewicht	3,3
CO ₂ -Fußabdruck zu Preis	0,06 kg/€
<i>Beispiel: https://www.galaxus.de...49240235</i>	

Fernseher

Vielleicht wollen Sie sich aber dieses Jahr aber auch einen großen neuen Fernseher gönnen. Da kommen schnell zwei Tonnen CO₂-Emissionen zusammen.

Fernseher	
Preis	2.000 €
Gewicht	24 kg
CO₂-Fußabdruck	2.000 kg
CO ₂ -Fußabdruck zu Gewicht	83
CO ₂ -Fußabdruck zu Preis	1 kg/€
<i>Beispiel: https://www.galaxus.de...44963412</i>	

Da fehlt noch etwas

Die angegebenen Werte stellen den CO₂-Fußabdruck der einzelnen Produkte dar, bis sie bei Ihnen zu Hause sind.

Da kommt aber noch einiges hinzu, z. B. durch den Stromverbrauch beim Betrieb oder die spätere Entsorgung.

Fazit

Die Klimazahl von heute ist der CO₂-Fußabdrucks eines großen OLED-Fernsehers bis zum ersten Einschalten: 2 t.

Mit dem Kauf eines solchen Fernseher erhöht eine durchschnittliche Person in Deutschland ihren CO₂-Fußabdruck des aktuellen Jahres also um etwa 20 %.

Klimazahl am Freitag – Die letzten drei Ausgaben auf LinkedIn

Folge 30, 04.10.2024: 10,5 °C
Jahresdurchschnittstemperatur
in Deutschland

Folge 31, 08.11.2024: 21 °C
2023 erstmals überschrittene Durch-
schnittstemperatur über den Meeren

Folge 32, 29.11.2024: 25 °C
2023 erstmals überschrittene Durch-
schnittstemperatur über dem Nordatlantik

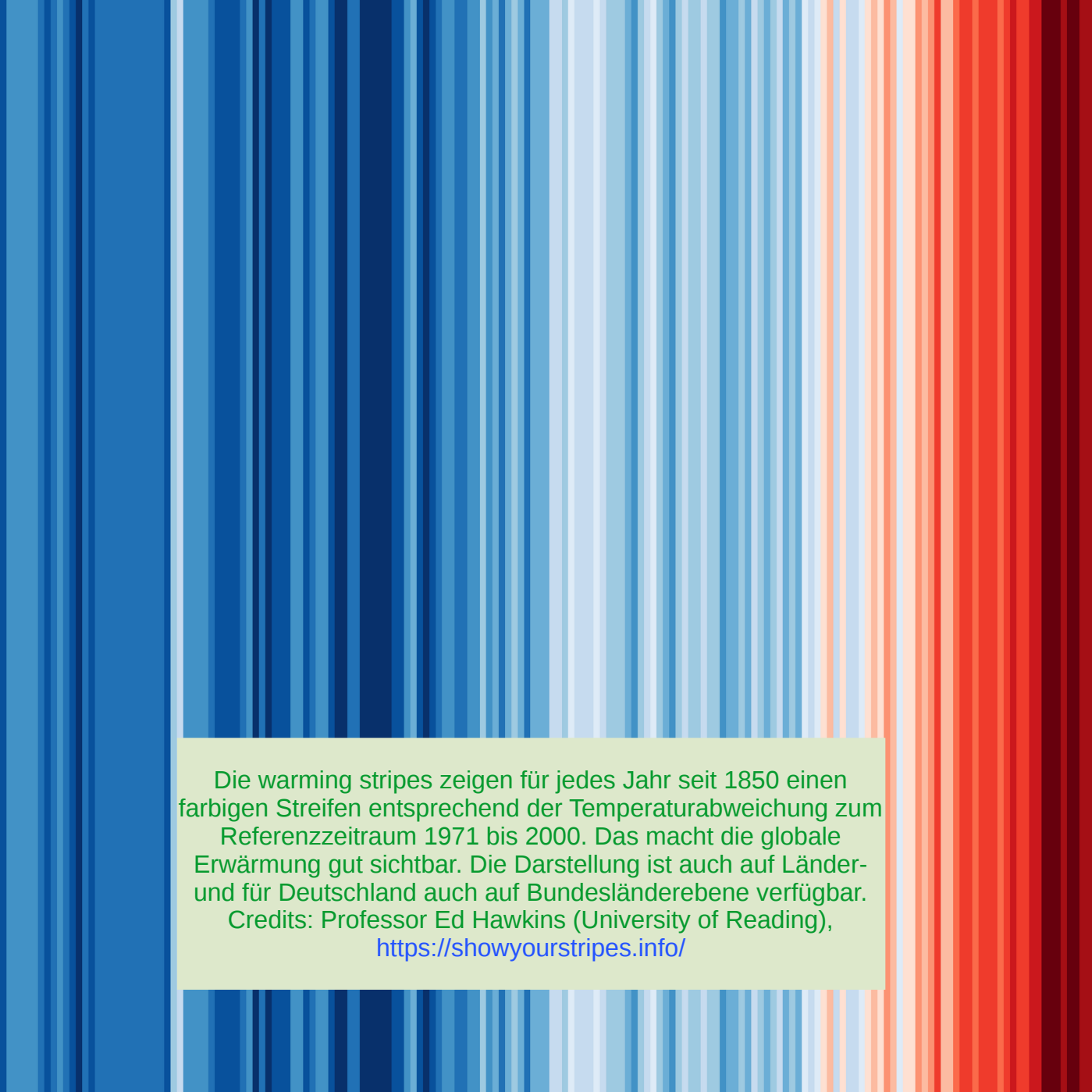
Alle bisherigen Klimazahlen auf meiner privaten Internetseite

Scannen
oder
klicken:



Oder tippen: klimazahl.hagemann.online

Thomas Hagemann, 13.12.2024



Die warming stripes zeigen für jedes Jahr seit 1850 einen farbigen Streifen entsprechend der Temperaturabweichung zum Referenzzeitraum 1971 bis 2000. Das macht die globale Erwärmung gut sichtbar. Die Darstellung ist auch auf Länder- und für Deutschland auch auf Bundesländerebene verfügbar. Credits: Professor Ed Hawkins (University of Reading), <https://showyourstripes.info/>